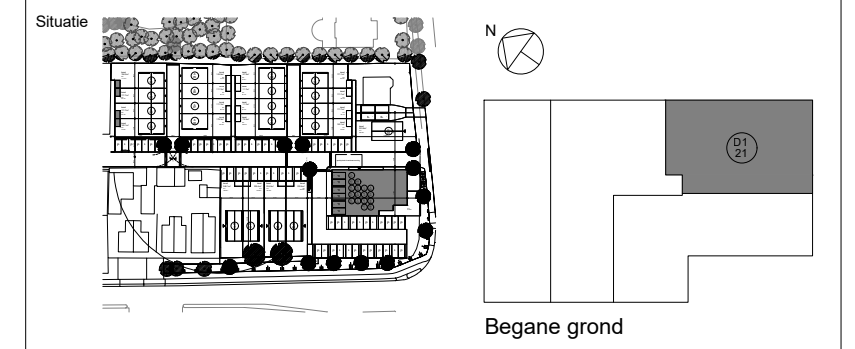


Renvooi

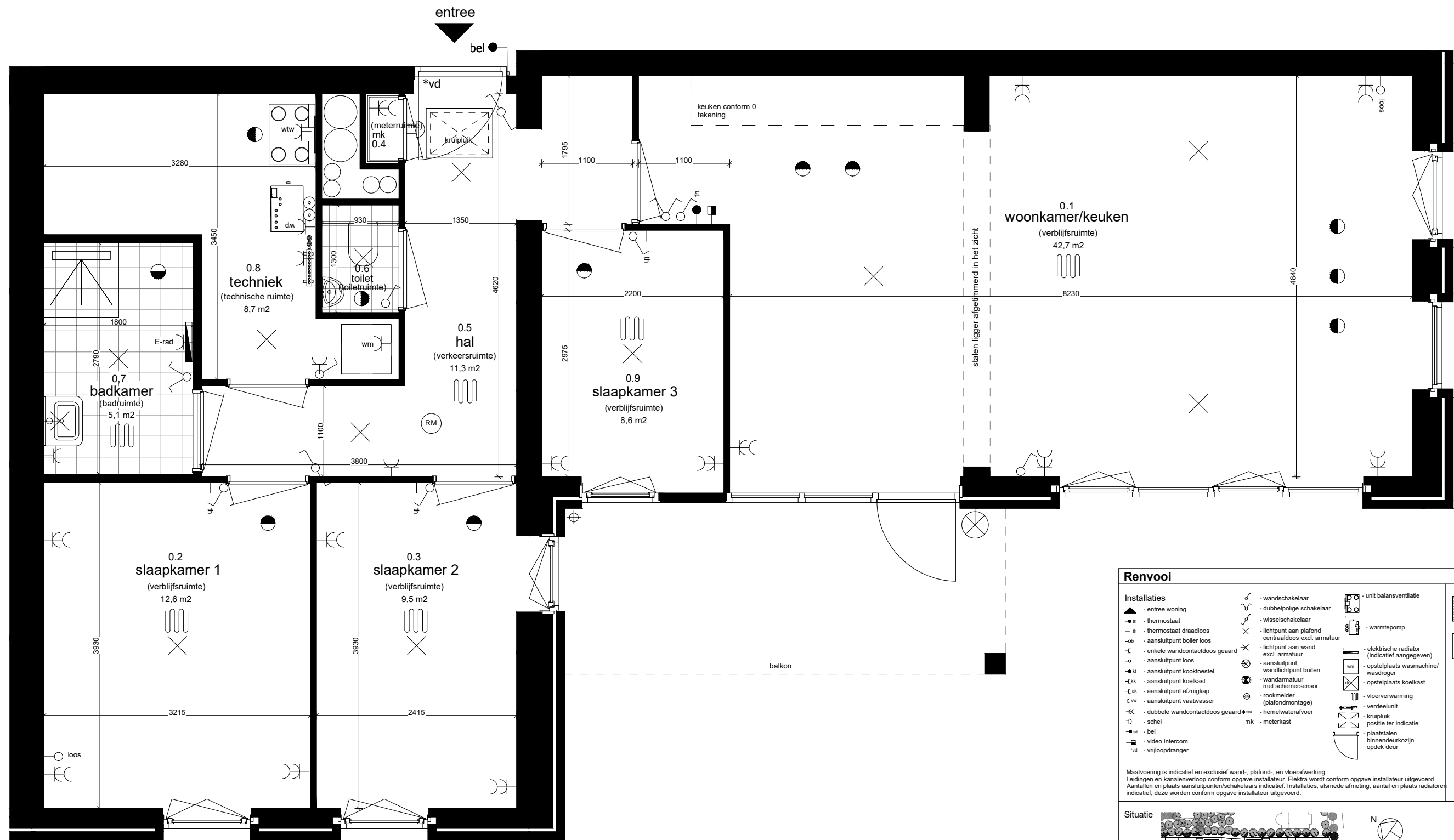
Installaties	<ul style="list-style-type: none"> - wandchakelaar - dubbelpolige schakelaar - wisselschakelaar - lichtpunt aan plafond - centraaldoos excl. armatuur - lichtpunt aan wand - excl. armatuur - aansluitpunt buiten - wandarmatuur - met schemersensor - rookmelder - (plafondmontage) - hemelwaterafvoer - meterkast 	<ul style="list-style-type: none"> - unit balansventilatie - warmtepomp - elektrische radiator - (indicatief aangegeven) - opstelplaats wasmachine/wasdroger - opstelplaats koelkast - vloerverwarming - verdeelunit - kruipluik - positie ter indicatie - plaatstalen - binnendeurkozijn - opdek deur 	<ul style="list-style-type: none"> - metselwerk - dakpannen
---------------------	---	---	---

Maatvoering is indicatief en exclusief wand-, plafond-, en vloerafwerking.
 Leidingen en kanalenverloop conform opgave installateur. Elektra wordt conform opgave installateur uitgevoerd.
 Aantallen en plaats aansluitpunten/schakelaars indicatief. Installaties, alsmede afmeting, aantal en plaats radiatoren indicatief, deze worden conform opgave installateur uitgevoerd.



Bouwnummer 21

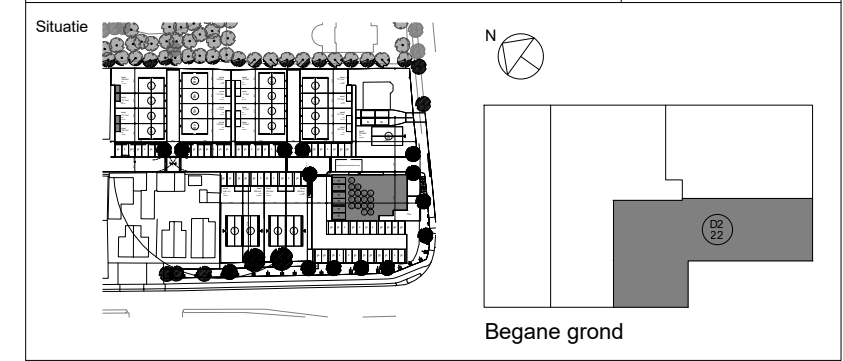
	STOER & DORPS WONEN		MAHLER Vastgoed Ontwikkeling	Type: Appartementen
formaat: A3 schaal: 1:50 datum: 25-04-2022 gewijzigd: A B				



Renvooi

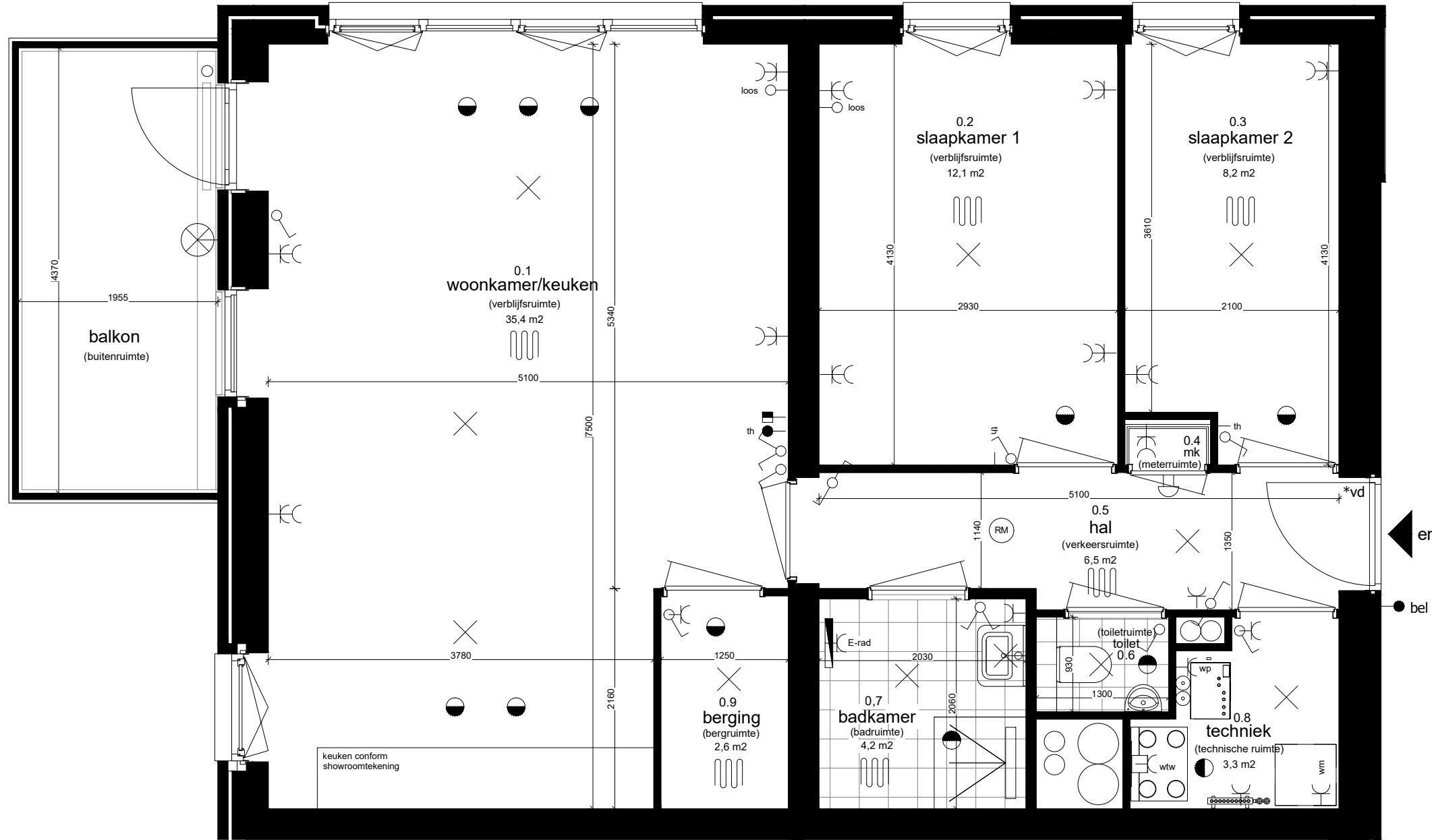
<p>Instalaties</p> <ul style="list-style-type: none"> - entree woning - th - thermostaat - th - thermostaat draadloos - ob - aansluitpunt boiler loos - en - enkele wandcontactdoos geaard - lo - aansluitpunt loos - kt - aansluitpunt kooktoestel - kk - aansluitpunt koelkast - ak - aansluitpunt afzuigkap - vw - aansluitpunt vaatwasser - ec - dubbele wandcontactdoos geaard - sch - schel - bel - bel - vi - video intercom - vd - vrijloopdranger 	<ul style="list-style-type: none"> - w - wandschakelaar - ds - dubbelpolige schakelaar - ws - wisselschakelaar - lp - lichtpunt aan plafond - lw - lichtpunt aan wand excl. armatuur - lb - aansluitpunt wandcontactdoos geaard - kb - aansluitpunt koelkast met schemersensor - rm - rookmelder (plafondmontage) - hv - hemelwaterafvoer - m - meterkast 	<ul style="list-style-type: none"> - uv - unit balansventilatie - wp - warmtepomp - er - elektrische radiator (indicatief aangegeven) - op - opstelplaats wasmachine/wasdroger - ko - opstelplaats koelkast - vv - vloerverwarming - vd - verdeelunit - kp - kruipruik - pi - positie ter indicatie - ps - plaatstalen binnendeurskozijn opdek deur 	<ul style="list-style-type: none"> - mw - metselwerk - dk - dakpannen
--	---	---	---

Maatvoering is indicatief en exclusief wand-, plafond-, en vloerafwerking.
 Leidingen en kanalenverloop conform opgave installateur. Elektra wordt conform opgave installateur uitgevoerd.
 Aantallen en plaats aansluitpunten/schakelaars indicatief. Installaties, alsmede afmeting, aantal en plaats radiatoren indicatief, deze worden conform opgave installateur uitgevoerd.



Bouwnummer 22

	<p>STOER & DORPS WONEN</p>	<p>Vastgoed Ontwikkeling</p>	<p>Type: Appartementen</p> <p>formaat: A3 schaal: 1:50 datum: 25-04-2022 gewijzigd: A B</p>
--	------------------------------------	------------------------------	---

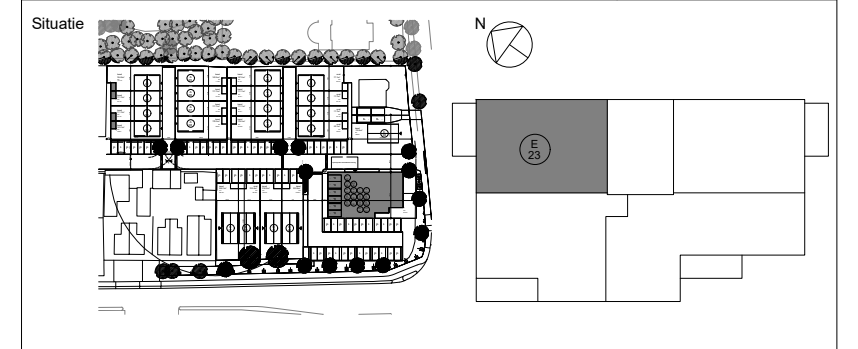


entree
bel

Renvooi

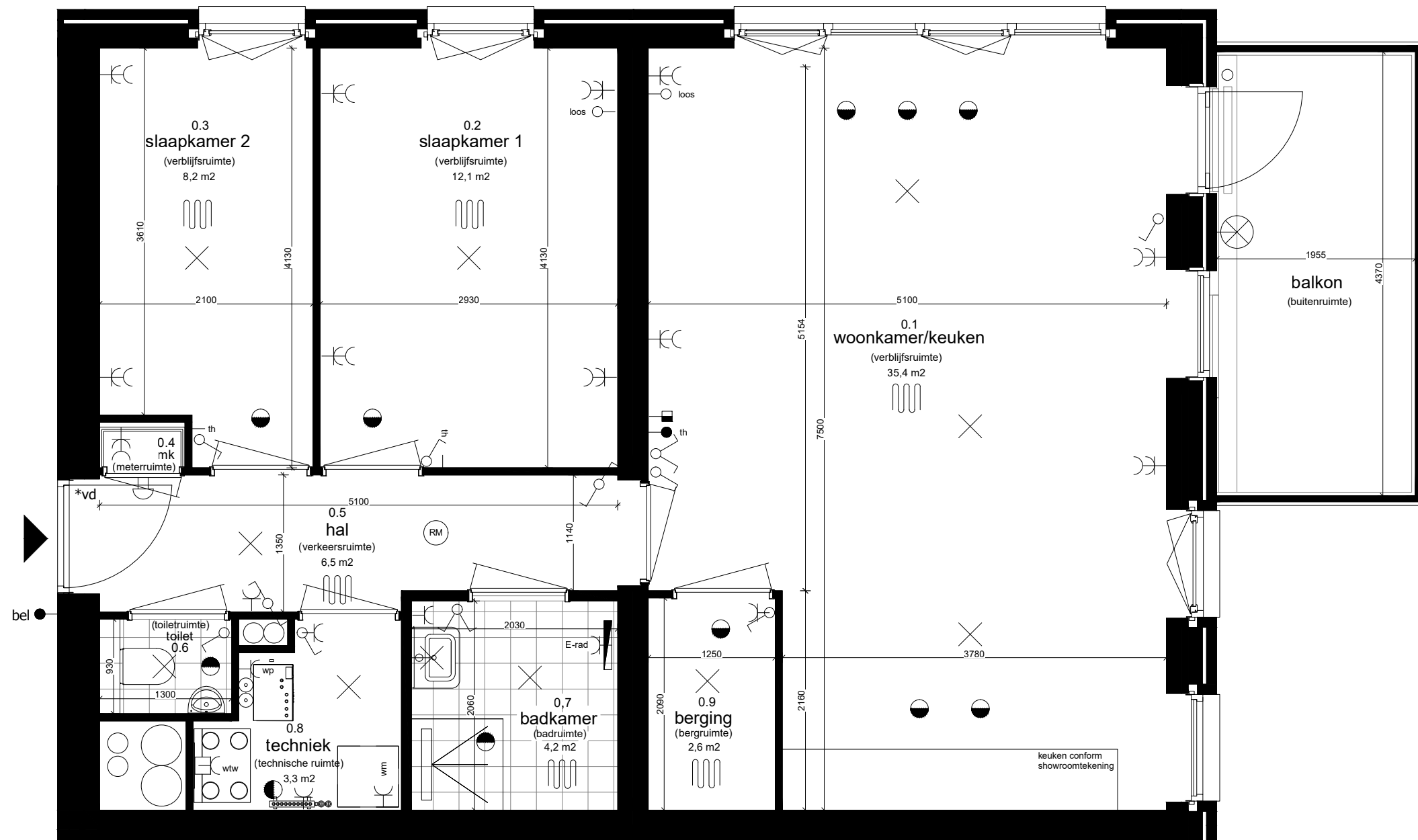
Installaties	<ul style="list-style-type: none"> ▲ - entree woning ● th - thermostaat - th - thermostaat draadloos -ob- aansluitpunt boiler loos - enkele wandcontactdoos geaard - aansluitpunt loos ●-st- aansluitpunt kooktoestel -kx- aansluitpunt koelkast -ak- aansluitpunt afzuigkap -vw- aansluitpunt vaatwasser -EC- dubbele wandcontactdoos geaard -D- schel -B- bel -V- video intercom -vd- vrijloopdranger 	<ul style="list-style-type: none"> - wandschakelaar - dubbelpolige schakelaar - wisselschakelaar ⊗ - lichtpunt aan plafond centraaldoos excl. armatuur ⊗ - lichtpunt aan wand excl. armatuur ⊗ - aansluitpunt wandlichtpunt buiten ⊗ - wandarmatuur met schermensor ⊗ - rookmelder (plafondmontage) → - hemelwaterafvoer mk - meterkast 	<ul style="list-style-type: none"> - unit balansventilatie - warmtepomp - elektrische radiator (indicatief aangegeven) - opstelplaats wasmachine/wasdroger - opstelplaats koelkast - vloerverwarming - verdeelunit - kruipruik positie ter indicatie - plaatstalen binnendeurkozijn opdek deur 	<ul style="list-style-type: none"> metsewwerk dakpannen
---------------------	--	---	---	---

Maatvoering is indicatief en exclusief wand-, plafond-, en vloerafwerking.
Leidings en kanalenverloop conform opgave installateur. Elektra wordt conform opgave installateur uitgevoerd.
Aantallen en plaats aansluitpunten/schakelaars indicatief. Installaties, alsmede afmeting, aantal en plaats radiatoren indicatief, deze worden conform opgave installateur uitgevoerd.



Bouwnummer 23

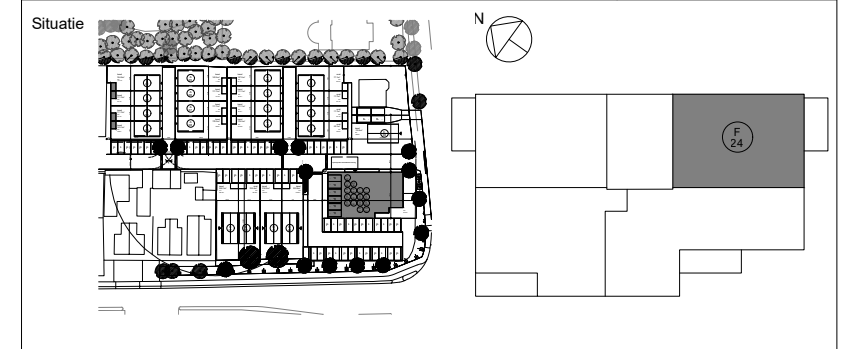
			Type: Appartementen
formaat: A3 schaal: 1:50 datum: 25-04-2022 gewijzigd: A B			



Renvooi

Installaties	Legende
▲ - entree woning	- wandschakelaar
● th - thermostaat	- dubbelpolige schakelaar
— th - thermostaat draadoos	- wisselschakelaar
— th - aansluitpunt boiler loos	× - lichtpunt aan plafond centraaldoos excl. armatuur
— th - enkele wandcontactdoos geard	× - lichtpunt aan wand excl. armatuur
— th - aansluitpunt loos	⊗ - aansluitpunt wandlichtpunt buiten
— th - aansluitpunt kooktoestel	⊗ - wandarmatuur met schermensor
— th - aansluitpunt koelkast	⊗ - rookmelder (plafondmontage)
— th - aansluitpunt afzuigkap	⊗ - dubbele wandcontactdoos geard
— th - aansluitpunt vaatwasser	⊗ - hemelwaterafvoer
— th - bel	mk - meterkast
— th - video intercom	
— th - vrijloopdranger	
	- unit balansventilatie
	- warmtepomp
	- elektrische radiator (indicatief aangegeven)
	- opstelplaats wasmachine/wasdroger
	- opstelplaats koelkast
	- vloerverwarming
	- verdeelunit
	- kruipruik positie ter indicatie
	- plaatstalen binnendeurkozijn opdek deur
	metsewwerk
	dakpannen

Maatvoering is indicatief en exclusief wand-, plafond-, en vloerafwerking.
 Leidingen en kanalenverloop conform opgave installateur. Elektra wordt conform opgave installateur uitgevoerd.
 Aantallen en plaats aansluitpunten/schakelaars indicatief. Installaties, alsmede afmeting, aantal en plaats radiatoren indicatief, deze worden conform opgave installateur uitgevoerd.

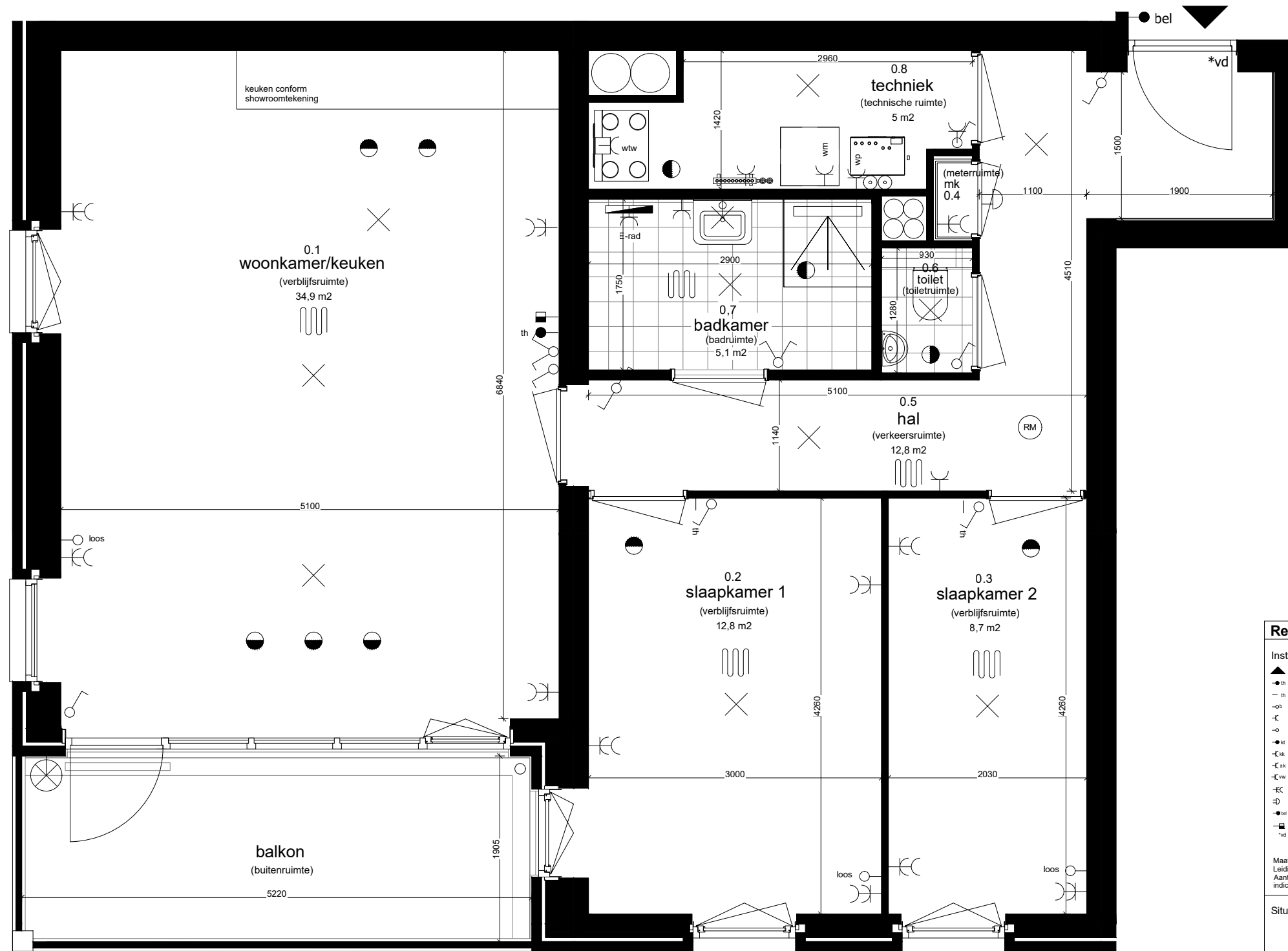


Bouwnummer 24




Type: **Appartementen**

formaat: A3
 schaal: 1:50
 datum: 25-04-2022
 gewijzigd:
 A
 B



Renvooi

Installaties

- ▲ - entree woning
- th - thermostaat
- th - thermostaat draadloos
- ⊖ - aansluitpunt boiler loos
- ⊖ - enkele wandcontactdoos geaard
- ⊖ - aansluitpunt loos
- ⊖ - aansluitpunt kooktoestel
- ⊖ - aansluitpunt koelkast
- ⊖ - aansluitpunt afzuigkap
- ⊖ - aansluitpunt vaatwasser
- ⊖ - dubbele wandcontactdoos geaard
- ⊖ - schel
- ⊖ - bel
- ⊖ - video intercom
- ⊖ - vrijloopdranger
- ⊖ - wandschakelaar
- ⊖ - dubbelzijdige schakelaar
- ⊖ - wisselschakelaar
- ⊖ - lichtpunt aan plafond centraaldoos excl. armatuur
- ⊖ - lichtpunt aan wand excl. armatuur
- ⊖ - aansluitpunt wandlichtpunt buiten
- ⊖ - wandarmatuur met schemersensor
- ⊖ - rookmelder (plafondmontage)
- ⊖ - dubbele wandcontactdoos geaard
- ⊖ - hemelwaterafvoer
- ⊖ - meterkast
- ⊖ - unit balansventilatie
- ⊖ - warmtepomp
- ⊖ - elektrische radiator (indicatief aangegeven)
- ⊖ - opstelplaats wasmachine/wasdroger
- ⊖ - opstelplaats koelkast
- ⊖ - vloerverwarming
- ⊖ - verdeelunit
- ⊖ - kruipruik positie ter indicatie
- ⊖ - plaatstalen binnendeurkozijn opdek deur
- ⊖ - metselwerk
- ⊖ - dakpannen

Maatvoering is indicatief en exclusief wand-, plafond-, en vloerafwerking.
 Leidingen en kanalenverloop conform opgave installateur. Elektra wordt conform opgave installateur uitgevoerd.
 Aantallen en plaats aansluitpunten/schakelaars indicatief. Installaties, alsmede afmeting, aantal en plaats radiatoren indicatief, deze worden conform opgave installateur uitgevoerd.

Situatie

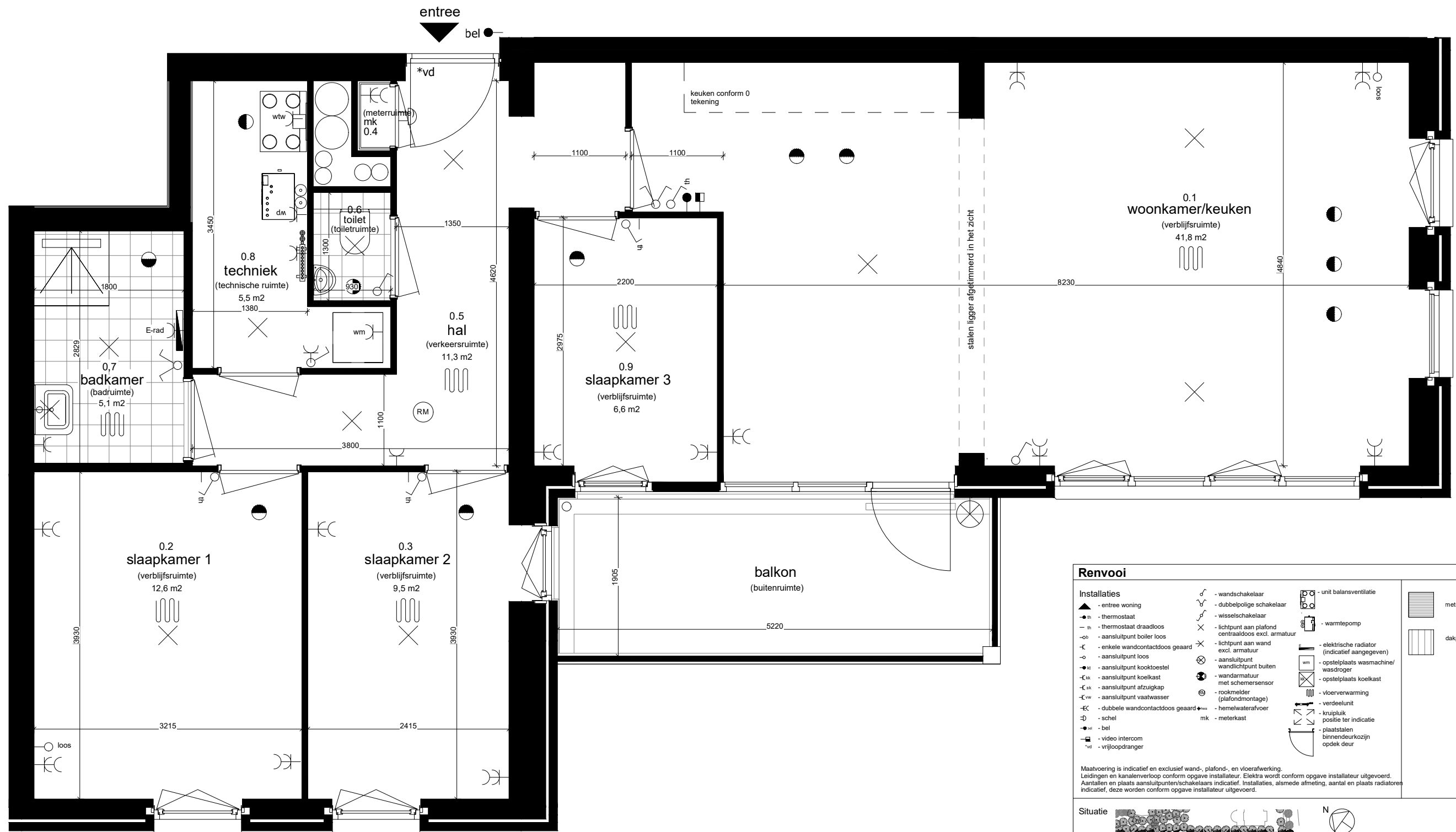
Bouwnummer 25



MAHLER
 Vastgoed Ontwikkeling

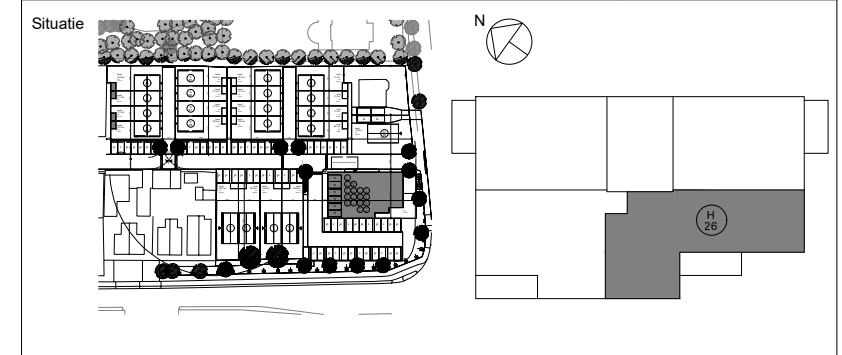
Type: Appartementen

formaat: A3
 schaal: 1:50
 datum: 25-04-2022
 gewijzigd:
 A
 B



Renvooi

Installaties	Symbolen	Legende
▲ - entree woning	● - th	- wandschakelaar
- th - thermostaat draadloos	- th	- dubbelzijdige schakelaar
- th - thermostaat draadloos	- th	- wisselschakelaar
- th - aansluitpunt boiler loos	- th	- lichtpunt aan plafond centraaldoos excl. armatuur
- th - enkele wandcontactdoos geaard	- th	- lichtpunt aan wand excl. armatuur
- th - aansluitpunt loos	- th	- aansluitpunt wandlichtpunt buiten
- th - aansluitpunt kooktoestel	- th	- wandarmatuur met schermensor
- th - aansluitpunt koelkast	- th	- rookmelder (plafondmontage)
- th - aansluitpunt afzuigkap	- th	- dubbele wandcontactdoos geaard
- th - aansluitpunt vaatwasser	- th	- hemelwaterafvoer
- th - video intercom	- th	- schel
- th - vrijloopdranger	- th	- bel
	- th	- meterkast
	- th	- unit balansventilatie
	- th	- warmtepomp
	- th	- elektrische radiator (indicatief aangegeven)
	- th	- opstelplaats wasmachine/wasdroger
	- th	- opstelplaats koelkast
	- th	- vloerverwarming
	- th	- verdeelunit
	- th	- kruipruik positie ter indicatie
	- th	- plaatstalen binnendeurkozijn opdek deur
	- th	- metselwerk
	- th	- dakpannen

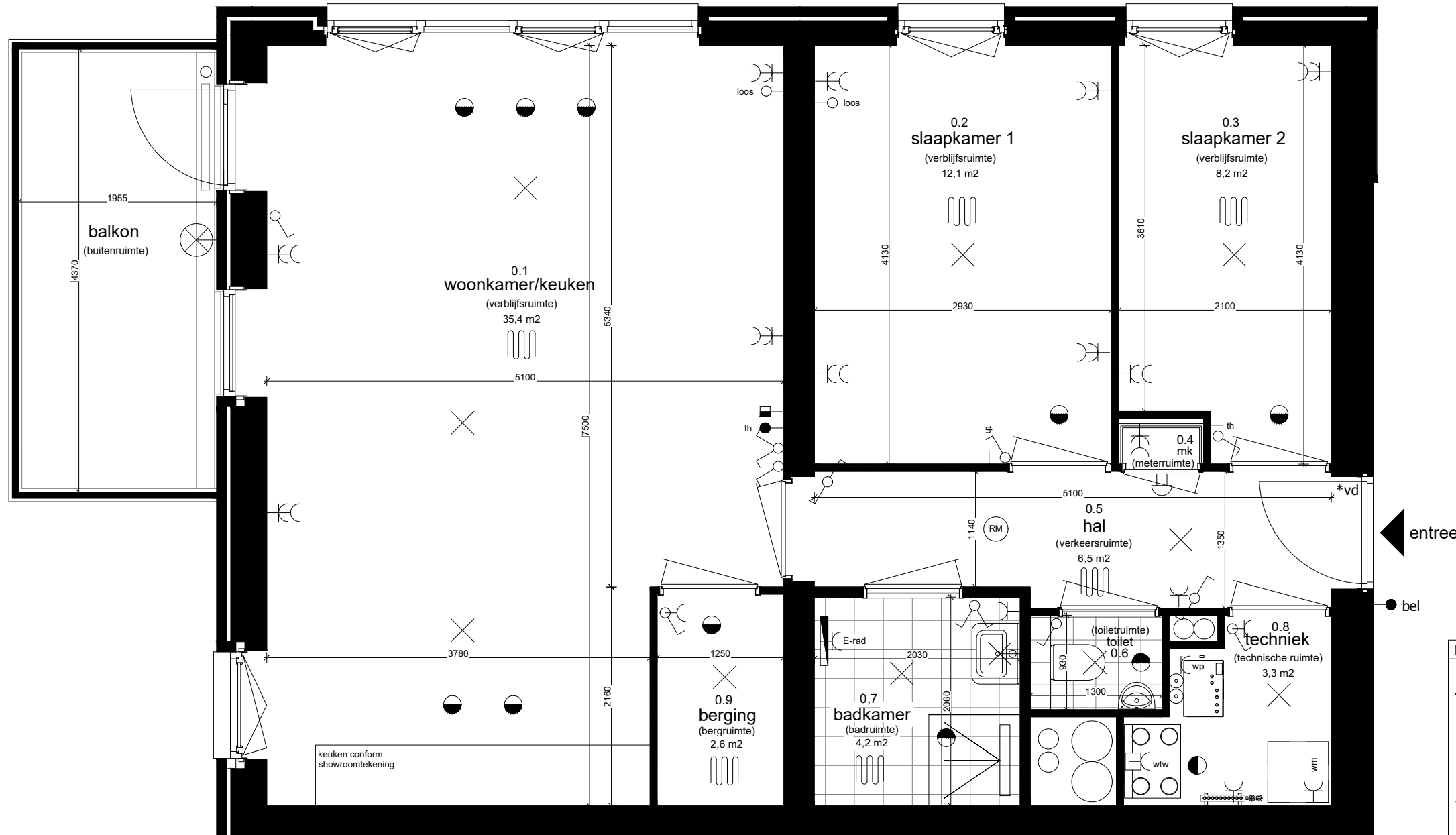


Bouwnummer 26




Type: Appartementen

formaat: A3
 schaal: 1:50
 datum: 25-04-2022
 gewijzigd:
 A
 B

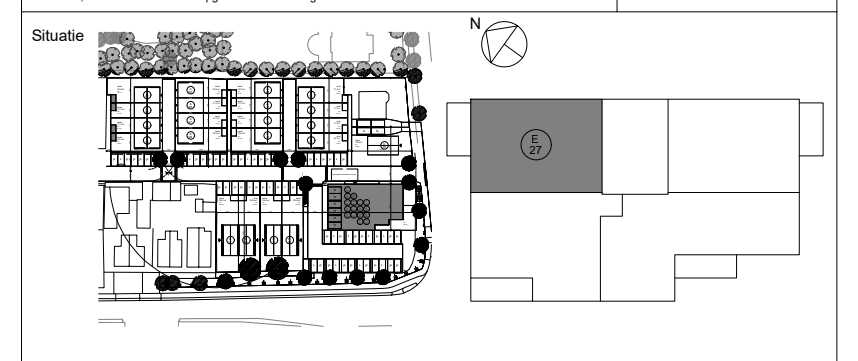


entree
bel

Renvooi

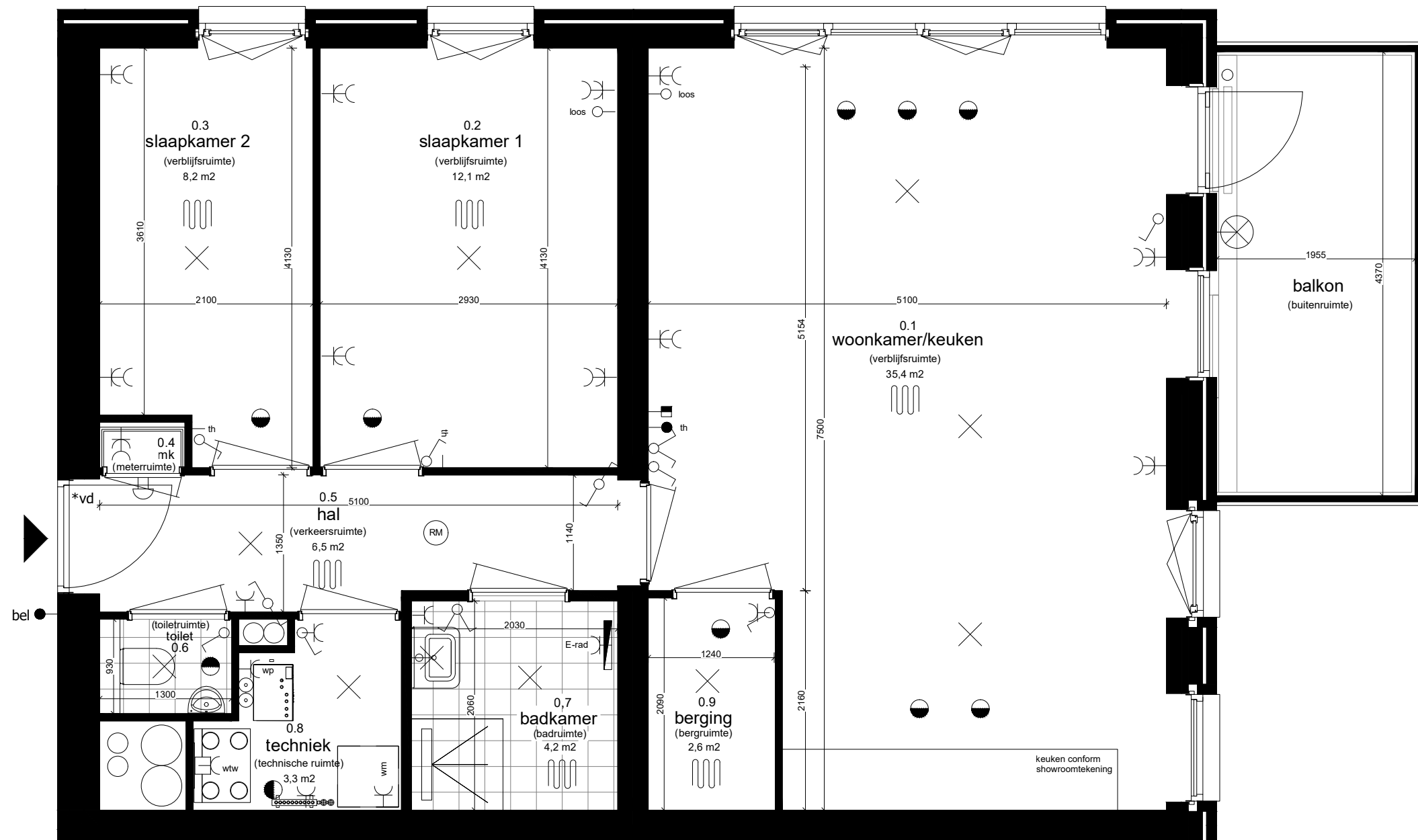
Installaties	<ul style="list-style-type: none"> - entree woning - th - thermostaat - th - thermostaat draadoos - aansluitpunt boiler loos - enkele wandcontactdoos geaard - aansluitpunt loos - aansluitpunt kooktoestel - aansluitpunt koelkast - aansluitpunt afzuigkap - aansluitpunt vaatwasser - dubbele wandcontactdoos geaard - schel - bel - video intercom - vrijloopdranger 	<ul style="list-style-type: none"> - wandchakelaar - dubbelpolige schakelaar - wisselschakelaar - lichtpunt aan plafond centraaldoos excl. armatuur - lichtpunt aan wand excl. armatuur - aansluitpunt wandlichtpunt buiten - wandarmatuur met schemersensor - rookmelder (plafondmontage) - hemelwaterafvoer - meterkast 	<ul style="list-style-type: none"> - unit balansventilatie - warmtepomp - elektrische radiator (indicatief aangegeven) - opstelplaats wasmachine/wasdroger - opstelplaats koelkast - vloerverwarming - verdeelunit - kruipruik positie ter indicatie - plaatstalen binnendeurkozijn opdek deur 	<ul style="list-style-type: none"> metseletwerk dakpannen
---------------------	---	---	---	---

Maatvoering is indicatief en exclusief wand-, plafond-, en vloerafwerking.
Leidings en kanalenverloop conform opgave installateur. Elektra wordt conform opgave installateur uitgevoerd.
Aantallen en plaats aansluitpunten/schakelaars indicatief. Installaties, alsmede afmeting, aantal en plaats radiatoren indicatief, deze worden conform opgave installateur uitgevoerd.



Bouwnummer 27

	STOER & DORPS WONEN		MAHLER Vastgoed Ontwikkeling	Type: Appartementen
formaat: A3 schaal: 1:50 datum: 25-04-2022 gewijzigd: A B				

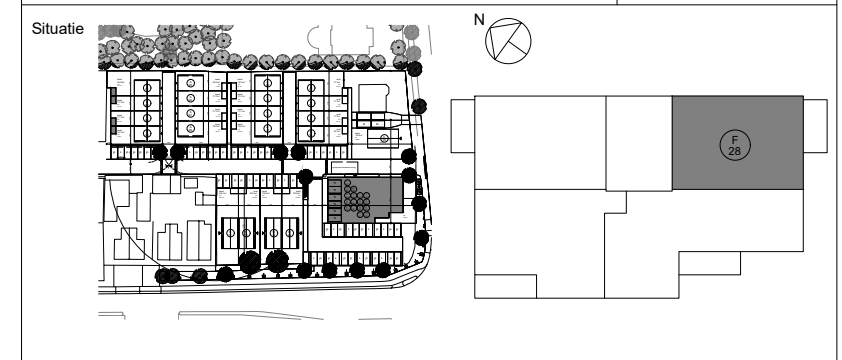


Renvooi

Installaties	
▲ - entree woning	- wandschakelaar
● th - thermostaat	- dubbelpolige schakelaar
— th - thermostaat draadoos	- wisselschakelaar
— th - aansluitpunt boiler loos	× - lichtpunt aan plafond centraaldoos excl. armatuur
— th - enkele wandcontactdoos geard	× - lichtpunt aan wand excl. armatuur
— th - aansluitpunt loos	⊗ - aansluitpunt wandlichtpunt buiten
● th - aansluitpunt kooktoestel	⊗ - wandarmatuur met schemensor
— th - aansluitpunt koelkast	⊗ - rookmelder (plafondmontage)
— th - aansluitpunt afzuigkap	— - dubbele wandcontactdoos geard
— th - aansluitpunt vaatwasser	— - hemelwaterafvoer
— th - bel	mk - meterkast
— th - video intercom	
— th - vrijloopdranger	

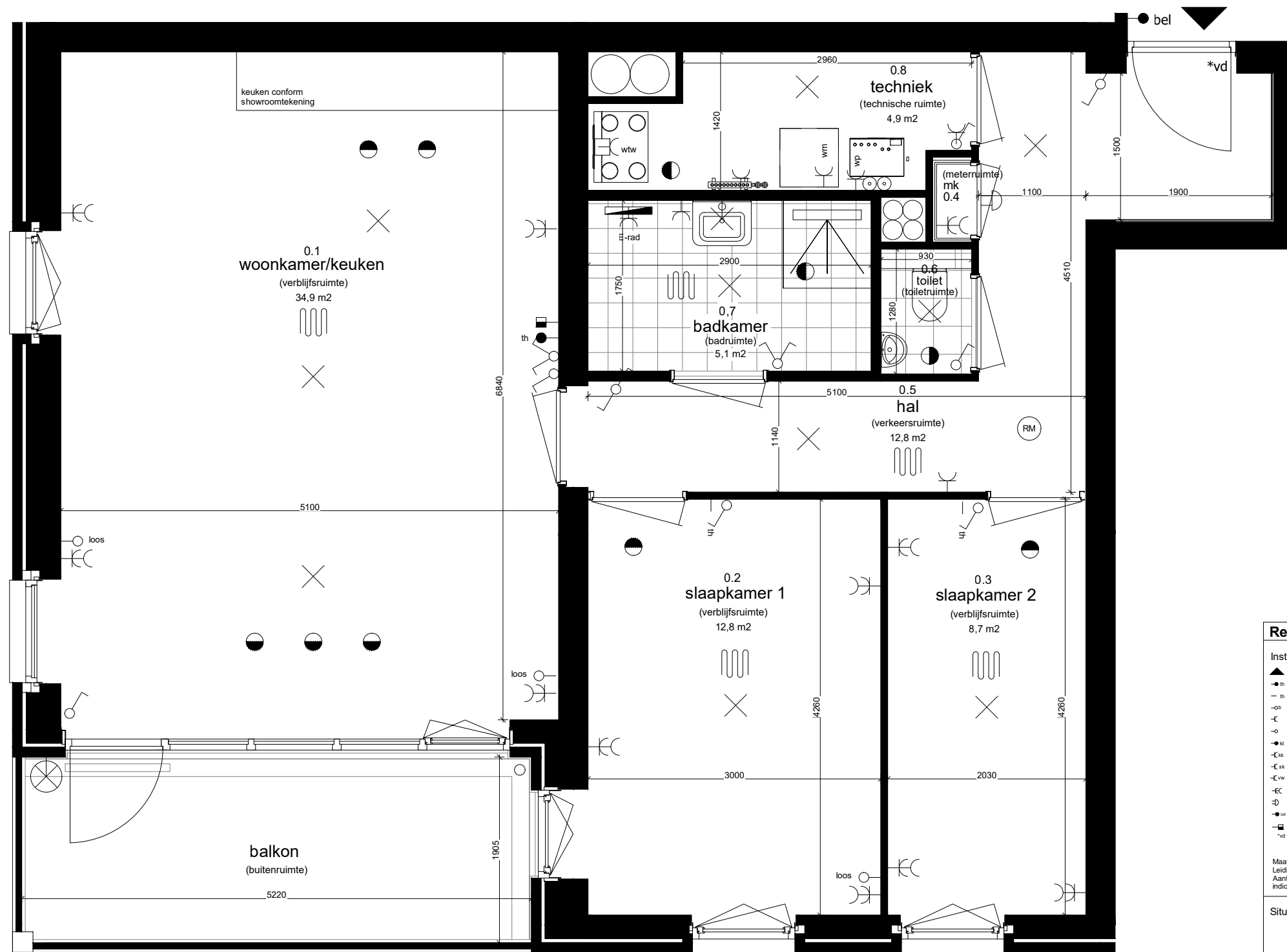
□ - unit balansventilatie	▨ - metselwerk
□ - warmtepomp	▨ - dakpannen
□ - elektrische radiator (indicatief aangegeven)	
□ - opstelplaats wasmachine/wasdroger	
□ - opstelplaats koelkast	
□ - vloerverwarming	
□ - verdeelunit	
□ - kruipruik positie ter indicatie	
□ - plaatstalen binnendeurkozijn opdek deur	

Maatvoering is indicatief en exclusief wand-, plafond-, en vloerafwerking.
 Leidingen en kanalenverloop conform opgave installateur. Elektra wordt conform opgave installateur uitgevoerd.
 Aantallen en plaats aansluitpunten/schakelaars indicatief. Installaties, alsmede afmeting, aantal en plaats radiatoren indicatief, deze worden conform opgave installateur uitgevoerd.



Bouwnummer 28

		Type: Appartementen
formaat: A3 schaal: 1:50 datum: 25-04-2022 gewijzigd: A B		



Renvooi

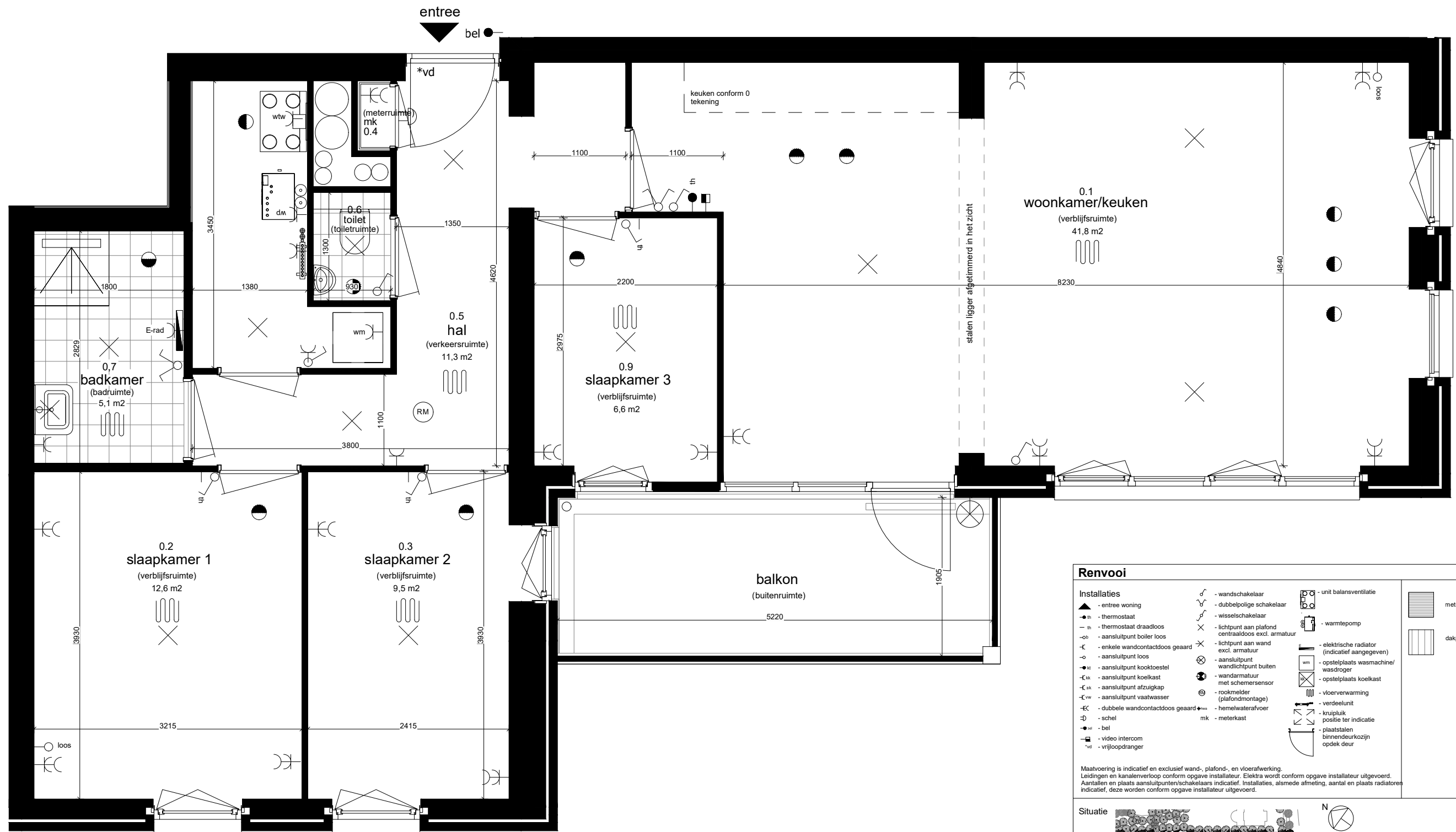
Installaties	<ul style="list-style-type: none"> - wandchakelaar - dubbelpolige schakelaar - wisselschakelaar - lichtpunt aan plafond centraaldoos excl. armatuur - lichtpunt aan wand excl. armatuur - aansluitpunt - aansluitpunt kooktoestel - aansluitpunt koelkast - aansluitpunt afzuigkap - aansluitpunt vaatwasser - dubbele wandcontactdoos geard - schel - bel - video intercom - vrijloopdranger 	<ul style="list-style-type: none"> - unit balansventilatie - warmtepomp - elektrische radiator (indicatief aangegeven) - opstelplaats wasmachine/wasdroger - opstelplaats koelkast - vloerverwarming - verdeelunit - kruipruik positie ter indicatie - plaatstalen binnendeurkozijn opdek deur 	<ul style="list-style-type: none"> metseletwerk dakpannen
---------------------	--	---	---

Maatvoering is indicatief en exclusief wand-, plafond-, en vloerafwerking.
 Leidingen en kanalenverloop conform opgave installateur. Elektra wordt conform opgave installateur uitgevoerd.
 Aantallen en plaats aansluitpunten/schakelaars indicatief. Installaties, alsmede afmeting, aantal en plaats radiatoren indicatief, deze worden conform opgave installateur uitgevoerd.

Situatie

Bouwnummer 29

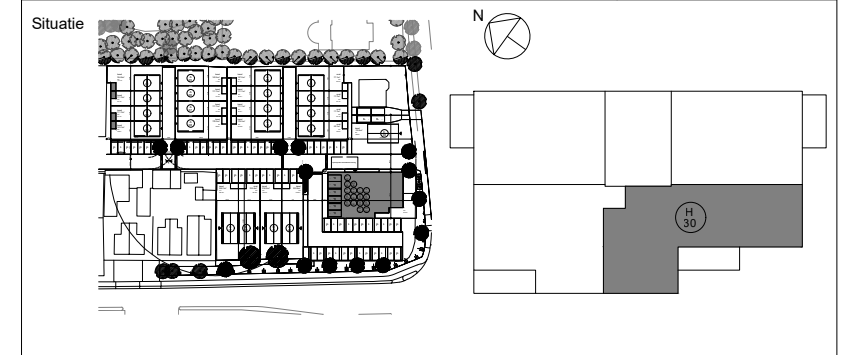
		Type: Appartementen
formaat: A3 schaal: 1:50 datum: 25-04-2022 gewijzigd: A B		



Renvooi

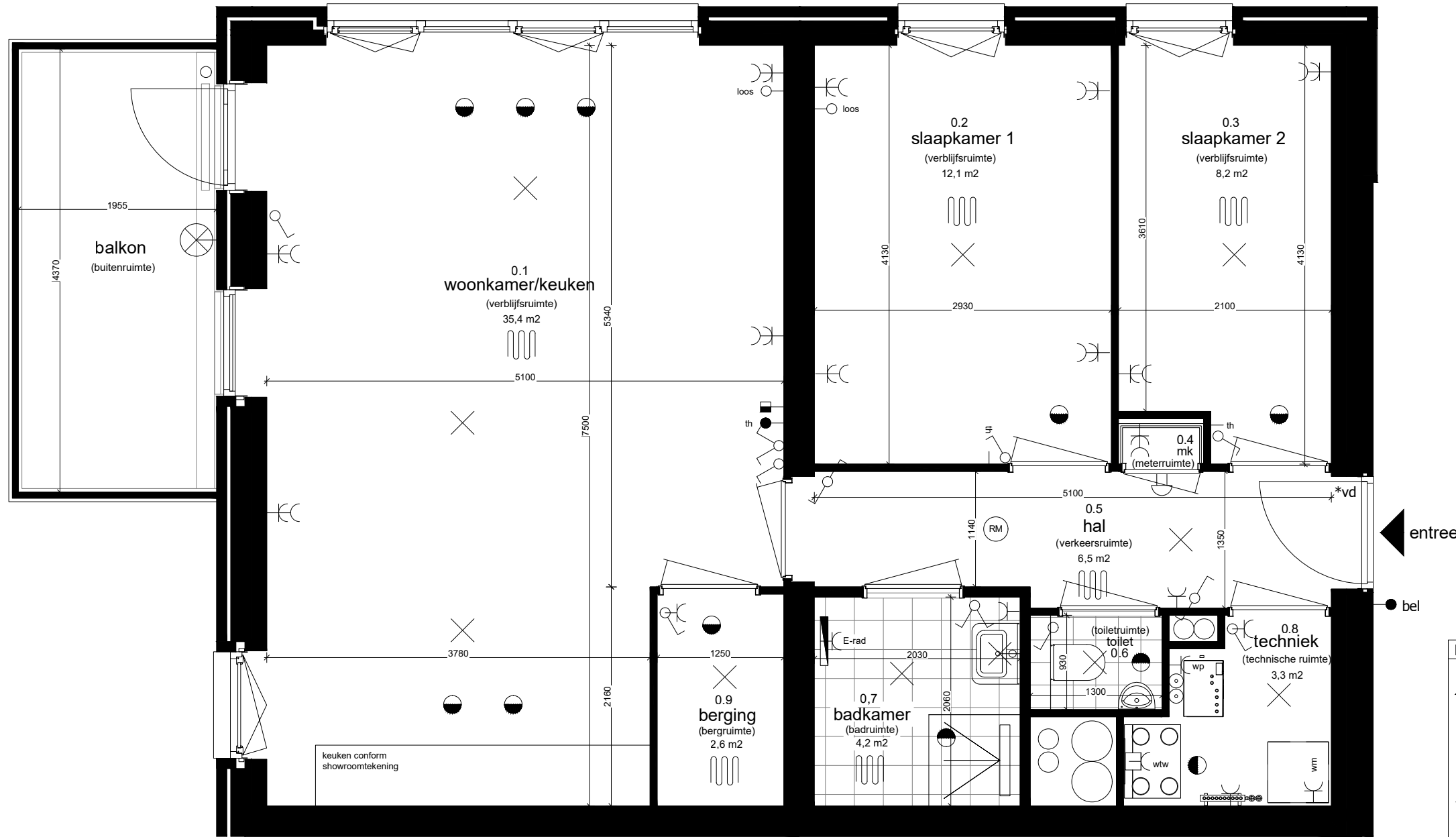
Installaties	<ul style="list-style-type: none"> - wandschakelaar - dubbelpolige schakelaar - wisselschakelaar - lichtpunt aan plafond centraaldoos excl. armatuur - lichtpunt aan wand excl. armatuur - aansluitpunt boiler loos - aansluitpunt kooktoestel - aansluitpunt koelkast - aansluitpunt afzuigkap - aansluitpunt vaatwasser - dubbele wandcontactdoos geaard - schel - bel - video intercom - vrijloopdranger 	<ul style="list-style-type: none"> - unit balansventilatie - warmtepomp - elektrische radiator (indicatief aangegeven) - opstelplaats wasmachine/wasdroger - opstelplaats koelkast - vloerverwarming - verdeelunit - kruipruik positie ter indicatie - plaatstalen binnendeurkozijn opdek deur 	<ul style="list-style-type: none"> - metselwerk - dakpannen
---------------------	--	---	---

Maatvoering is indicatief en exclusief wand-, plafond-, en vloerafwerking.
 Leidingen en kanalenverloop conform opgave installateur. Elektra wordt conform opgave installateur uitgevoerd.
 Aantallen en plaats aansluitpunten/schakelaars indicatief. Installaties, alsmede afmeting, aantal en plaats radiatoren indicatief, deze worden conform opgave installateur uitgevoerd.



Bouwnummer 30

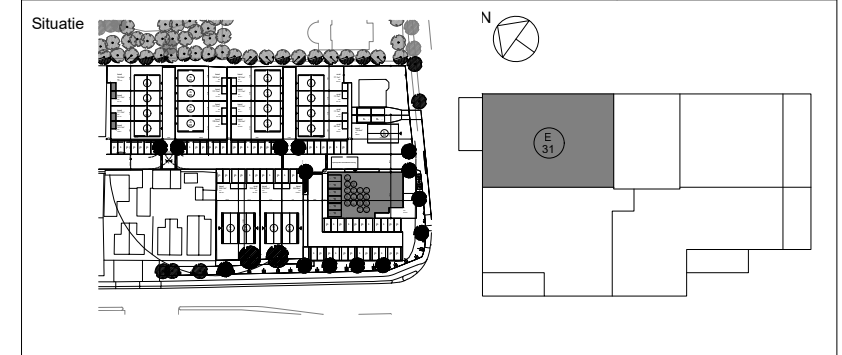
		Type: Appartementen
formaat: A3 schaal: 1:50 datum: 25-04-2022 gewijzigd: A B		



Renvooi

Installaties	Symbolen	Legende
▲ - entree woning	⬇ - wandschakelaar	⊞ - unit balansventilatie
● - th - thermostaat	⬇ - dubbelpolige schakelaar	⊞ - warmtepomp
⊞ - thermostaat draadloos	⊞ - wisselschakelaar	⊞ - elektrische radiator (indicatief aangegeven)
⊞ - aansluitpunt boiler loos	⊞ - lichtpunt aan plafond centraaldoos excl. armatuur	⊞ - opstelplaats wasmachine/wasdroger
⊞ - enkele wandcontactdoos geaard	⊞ - lichtpunt aan wand excl. armatuur	⊞ - opstelplaats koelkast
⊞ - aansluitpunt loos	⊞ - aansluitpunt wandlichtpunt buiten	⊞ - vloerverwarming
⊞ - aansluitpunt kooktoestel	⊞ - aansluitpunt wandlichtpunt binnen	⊞ - verdeelunit
⊞ - aansluitpunt koelkast	⊞ - wandarmatuur met schemersensor	⊞ - kruipruik positie ter indicatie
⊞ - aansluitpunt afzuigkap	⊞ - rookmelder (plafondmontage)	⊞ - plaatstalen binnendeurkozijn opdek deur
⊞ - aansluitpunt vaatwasser	⊞ - dubbele wandcontactdoos geaard	
⊞ - schel	⊞ - hemelwaterafvoer	
⊞ - bel	⊞ - meterkast	
⊞ - video intercom		
⊞ - vrijloopdranger		

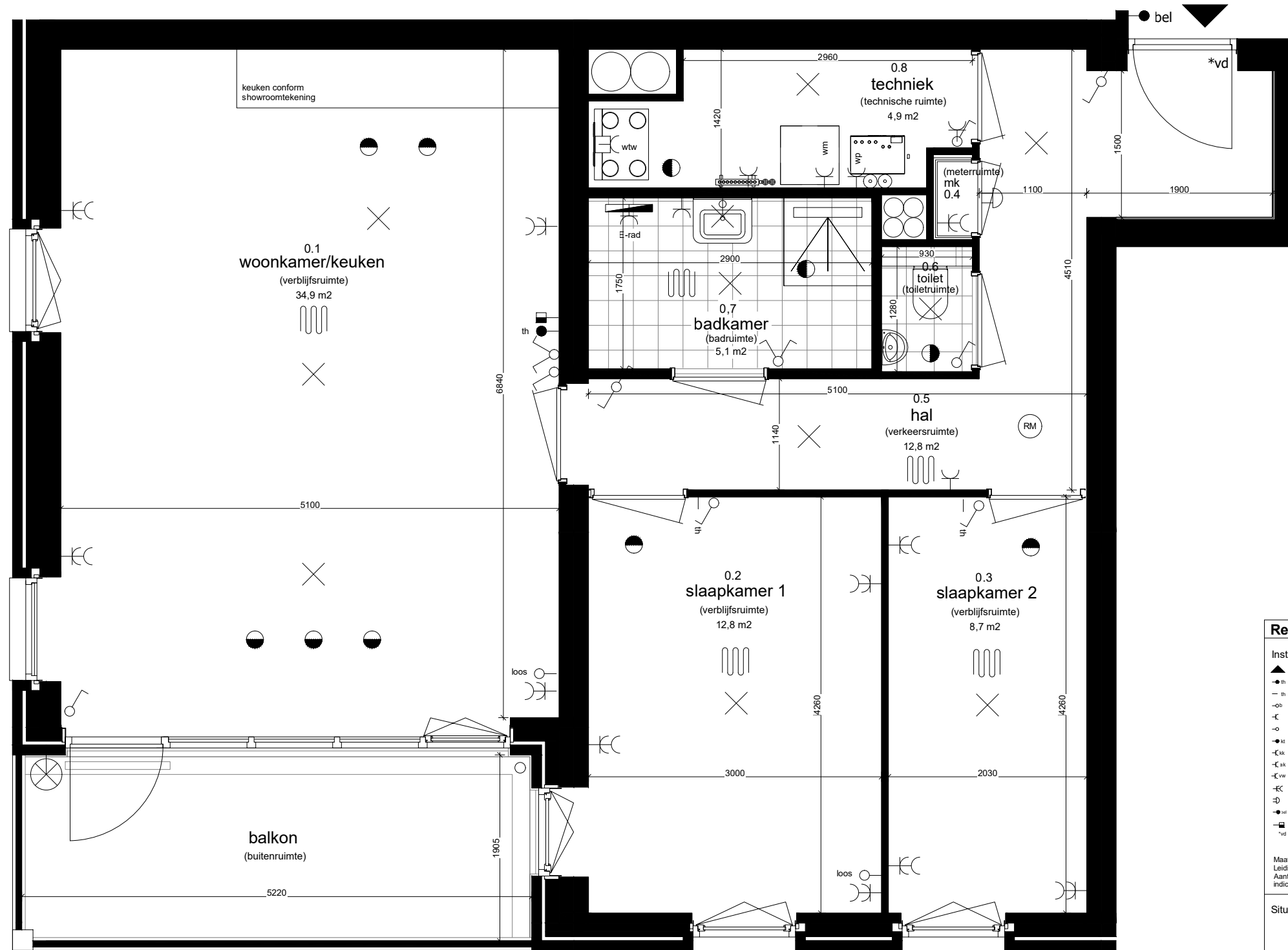
Maatvoering is indicatief en exclusief wand-, plafond-, en vloerafwerking.
 Leidingen en kanalenverloop conform opgave installateur. Elektra wordt conform opgave installateur uitgevoerd.
 Aantallen en plaats aansluitpunten/schakelaars indicatief. Installaties, alsmede afmeting, aantal en plaats radiatoren indicatief, deze worden conform opgave installateur uitgevoerd.



Bouwnummer 31

Type: **Appartementen**

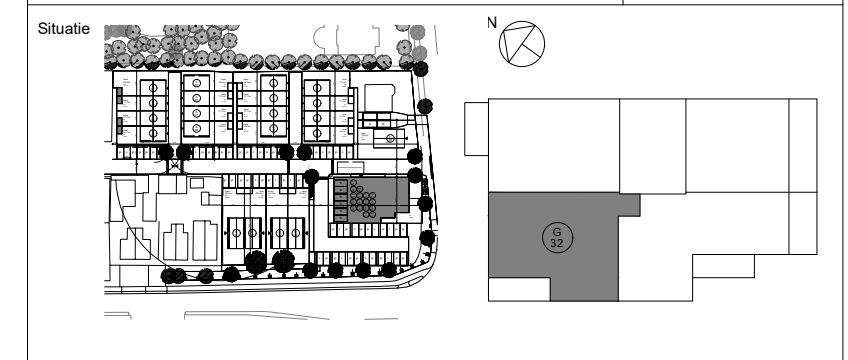
formaat: A3
 schaal: 1:50
 datum: 25-04-2022
 gewijzigd:
 A
 B



Renvooi

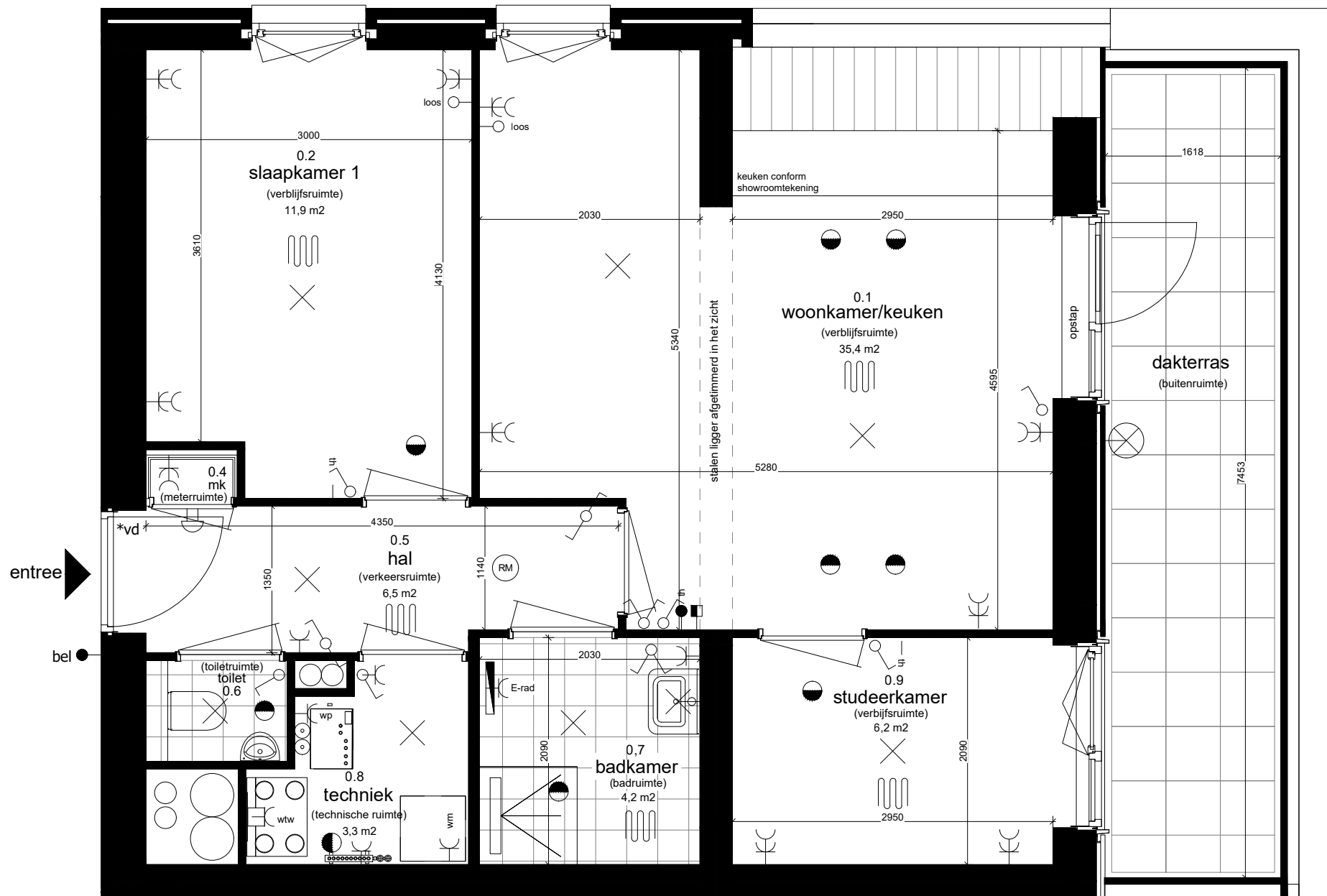
Installaties		- wandschakelaar		- unit balansventilatie	
▲ - entree woning	● th - thermostaat	○ - dubbelpolige schakelaar	⊗ - wisselschakelaar	⊞ - warmtepomp	▨ - metselwerk
— th - thermostaat draaddoos	⊖ - aansluitpunt boiler loos	⊗ - lichtpunt aan plafond centraaldoos excl. armatuur	⊗ - lichtpunt aan wand excl. armatuur	⊞ - elektrische radiator (indicatief aangegeven)	▨ - dakpannen
⊖ - enkele wandcontactdoos geaard	⊖ - aansluitpunt loos	⊗ - aansluitpunt wandlichtpunt buiten	⊗ - wandarmatuur met schemensensor	⊞ - opstelplaats wasmachine/wasdroger	
⊞ - aansluitpunt kooktoestel	⊞ - aansluitpunt koelkast	⊗ - aansluitpunt afzuigkap	⊞ - rookmelder (plafondmontage)	⊞ - vloerverwarming	
⊞ - aansluitpunt vaatwasser	⊞ - dubbele wandcontactdoos geaard	⊞ - hemelwaterafvoer	⊞ - meterkast	⊞ - verdeelunit	
⊞ - schel	⊞ - bel			⊞ - kruipruik positie ter indicatie	
⊞ - video intercom	⊞ - vrijloopdranger			⊞ - plaatstalen binnendeurkozijn opdek deur	

Maatvoering is indicatief en exclusief wand-, plafond-, en vloerafwerking.
 Leidingen en kanalenverloop conform opgave installateur. Elektra wordt conform opgave installateur uitgevoerd.
 Aantallen en plaats aansluitpunten/schakelaars indicatief. Installaties, alsmede afmeting, aantal en plaats radiatoren indicatief, deze worden conform opgave installateur uitgevoerd.



Bouwnummer 32

		Type: Appartementen
formaat: A3 schaal: 1:50 datum: 25-04-2022 gewijzigd: A B		



Renvooi

Installaties

- entree woning
- th - thermostaat
- th - thermostaat draadoos
- bo - aansluitpunt boiler loos
- co - enkele wandcontactdoos geaard
- lo - aansluitpunt loos
- ko - aansluitpunt kooktoestel
- ko - aansluitpunt koelkast
- ak - aansluitpunt afzuigkap
- vw - aansluitpunt vaatwasser
- dw - dubbele wandcontactdoos geaard
- sch - schel
- bel - bel
- video intercom
- vrijloopdranger
- wandschakelaar
- dubbelpolige schakelaar
- wisselschakelaar
- lichtpunt aan plafond centraaldoos excl. armatuur
- lichtpunt aan wand excl. armatuur
- aansluitpunt wandlichtpunt buiten
- wandarmatuur met schemensensor
- rookmelder (plafondmontage)
- dubbele wandcontactdoos geaard
- hemelwaterafvoer
- meterkast
- unit balansventilatie
- warmtepomp
- elektrische radiator (indicatief aangegeven)
- opstelplaats wasmachine/wasdroger
- opstelplaats koelkast
- vloerverwarming
- verdeelunit
- krupluik positie ter indicatie
- plaatstalen binnendeurkozijn opdek deur
- metsehwk
- dakpannen

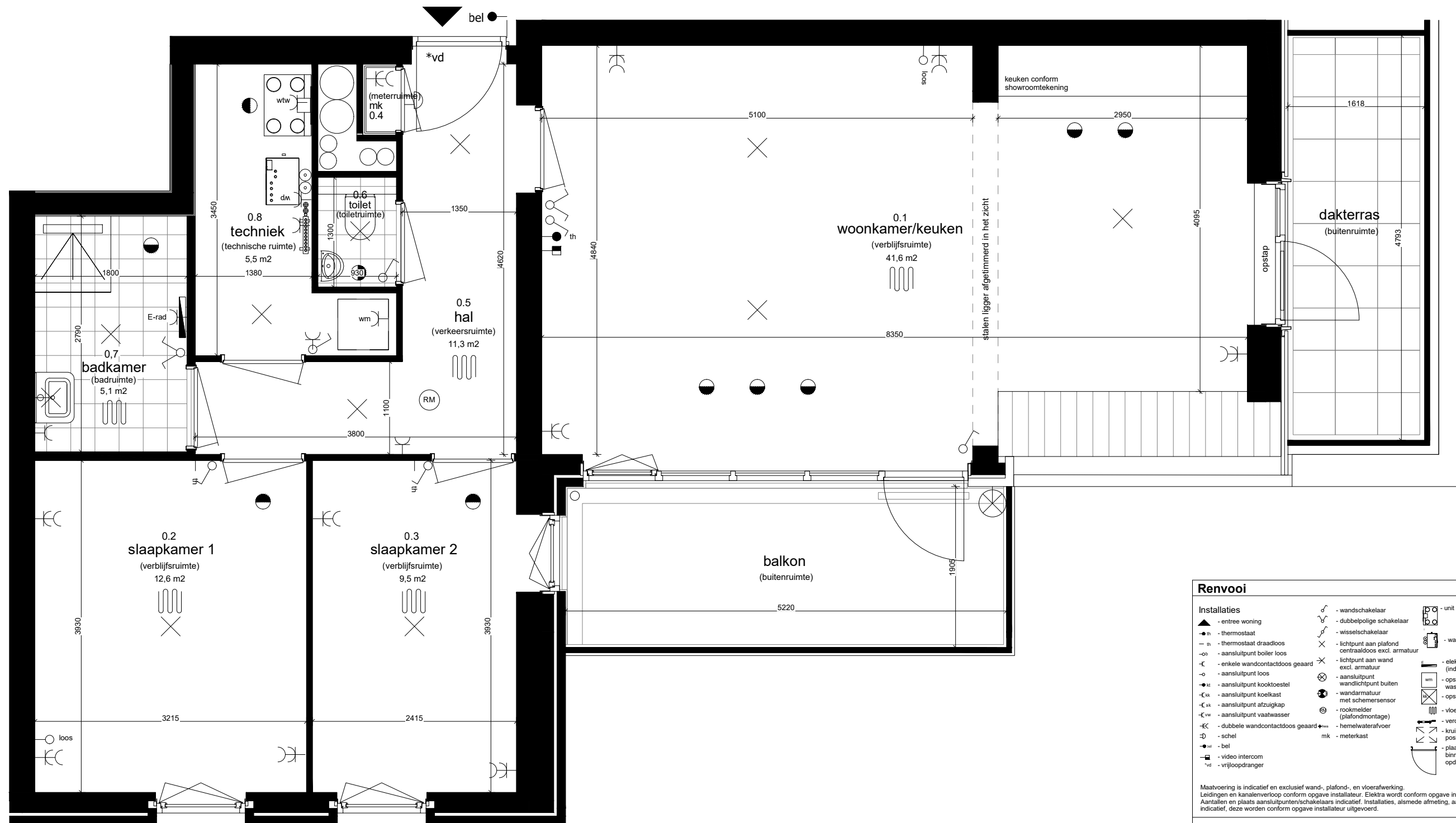
Maatvoering is indicatief en exclusief wand-, plafond-, en vloerafwerking.
 Leidingen en kanalenverloop conform opgave installateur. Elektra wordt conform opgave installateur uitgevoerd.
 Aantallen en plaats aansluitpunten/schakelaars indicatief. Installaties, alsmede afmeting, aantal en plaats radiatoren indicatief, deze worden conform opgave installateur uitgevoerd.

Situatie

Bouwnummer 33

Type: Appartementen

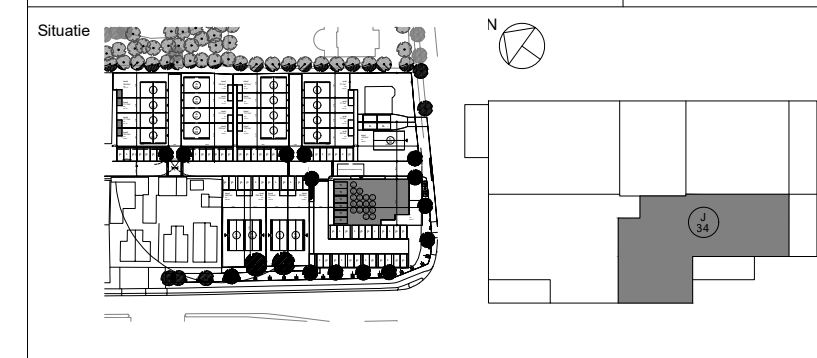
formaat: A3
 schaal: 1:50
 datum: 25-04-2022
 gewijzigd:
 A
 B



Renvooi

Installaties	Legende
▲ - entree woning	- wandschakelaar
● th - thermostaat	- dubbelpolige schakelaar
— th - thermostaat draadloos	- wisselschakelaar
— th - aansluitpunt boiler loos	× - lichtpunt aan plafond centraaldoos excl. armatuur
— th - enkele wandcontactdoos geaard	× - lichtpunt aan wand excl. armatuur
— th - aansluitpunt loos	⊗ - aansluitpunt wandlichtpunt buiten
● ht - aansluitpunt kooktoestel	● - wandarmatuur met schemensensor
— th - aansluitpunt koelkast	⊙ - rookmelder (plafondmontage)
— th - aansluitpunt afzuigkap	— hv - dubbele wandcontactdoos geaard
— th - aansluitpunt vaatwasser	— hv - hemelwaterafvoer
— th - dubbele wandcontactdoos geaard	— mk - meterkast
— th - schel	
— th - bel	
— th - video intercom	
— th - vrijloopdranger	
	- unit balansventilatie
	- warmtepomp
	- elektrische radiator (indicatief aangegeven)
	- opstelplaats wasmachine/wasdroger
	- opstelplaats koelkast
	- vloerverwarming
	- verdeelunit
	- kruipruik positie ter indicatie
	- plaatstalen binnendeurkozijn opdek deur
	metselewerk
	dakpannen

Maatvoering is indicatief en exclusief wand-, plafond-, en vloerafwerking.
Leidingen en kanalenverloop conform opgave installateur. Elektra wordt conform opgave installateur uitgevoerd.
Aantallen en plaats aansluitpunten/schakelaars indicatief. Installaties, alsmede afmeting, aantal en plaats radiatoren indicatief, deze worden conform opgave installateur uitgevoerd.



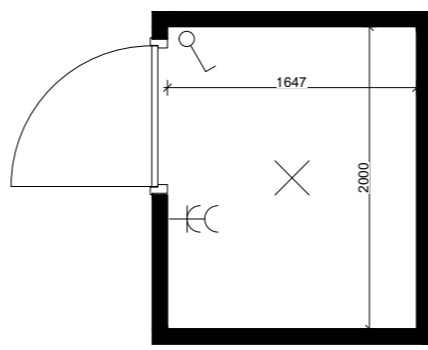
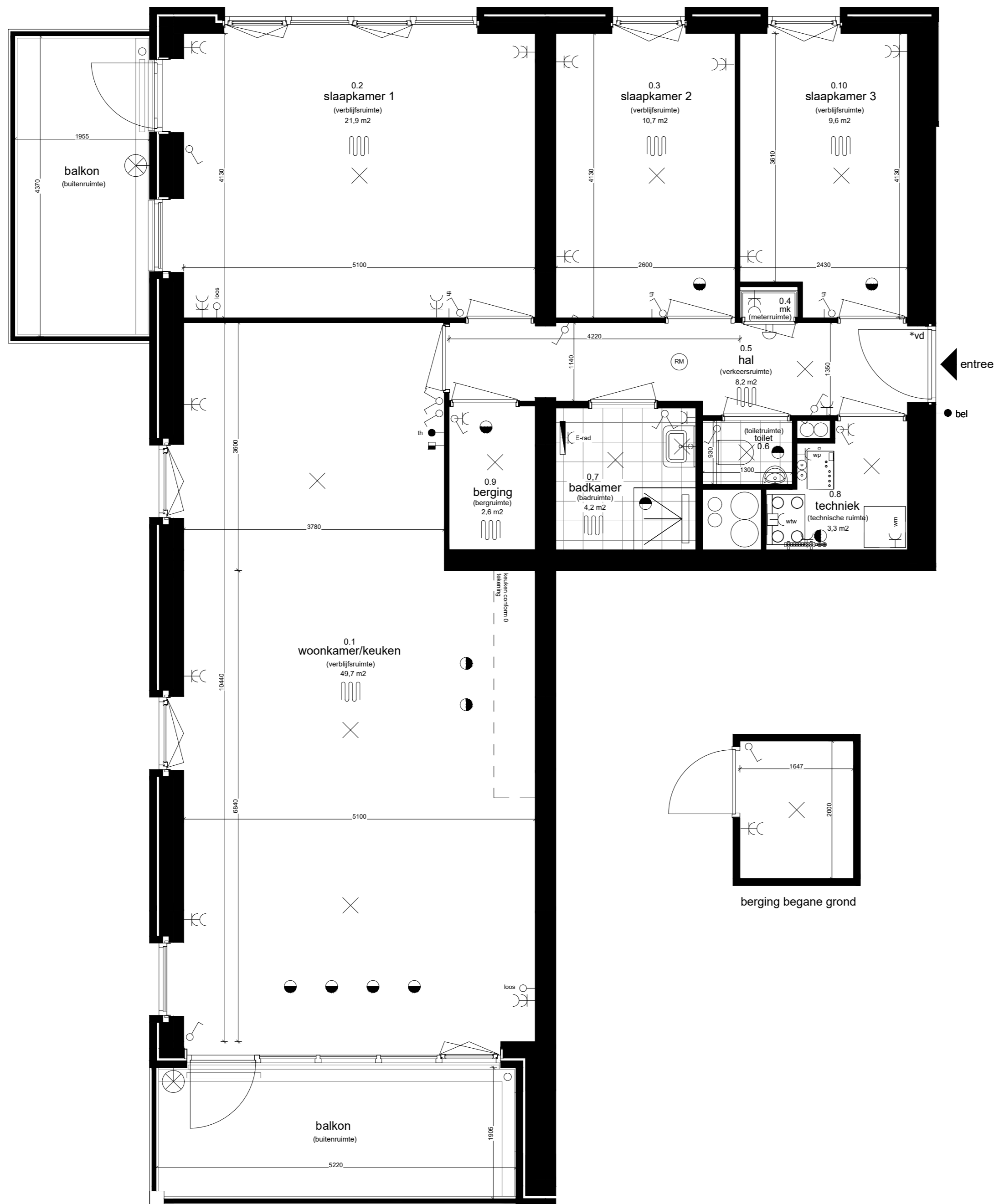
Bouwnummer 34





Type: Appartementen

formaat: A3
 schaal: 1:50
 datum: 25-04-2022
 gewijzigd:
 A
 B



Bouwnummer 35

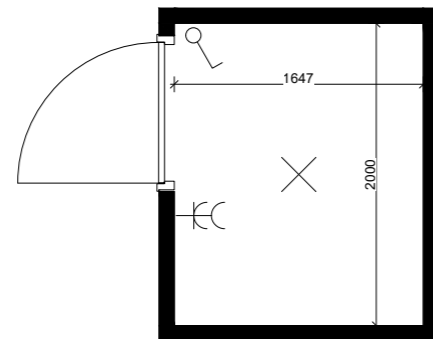
Renvooi

Installaties	Symbolen	Legende
- entree woning	↖	- wandchakelaar
- thermosaat	⊕	- dubbelzijdige schakelaar
- thermostaat draadboos	⊗	- wandchakelaar
- aansluitpunt boiler loos	⊗	- lichtpunt aan plafond
- enkele wandcontactdoos geaard	⊗	- centraaldoos excl. armatuur
- aansluitpunt loos	⊗	- lichtpunt aan wand excl. armatuur
- aansluitpunt kookbestel	⊗	- aansluitpunt wandcontactdoos buiten
- aansluitpunt kookkast	⊗	- wandarmatuur met schermseineer
- aansluitpunt afzuigkap	⊗	- rookmelder (plafondmontage)
- aansluitpunt vaatwasser	⊗	- aansluitpunt vaatwasser
- dubbele wandcontactdoos geaard	⊗	- herenwaterafvoer
- schel	⊗	- meterkast
- bel	⊗	
- video intercom	⊗	
- videoprijsdancer	⊗	
		- unit balansventilatie
		- warmtepomp
		- elektrische radiator (indicatief aangegeven)
		- opstelplaats wasmachine/waasfijger
		- opstelplaats kookkast
		- vloerverwarming
		- verdeelunit
		- kruipruimte
		- pointer ter indicatie
		- plaatstalen
		- binnendeurkozijn
		- opkleur deur
		- metselwerk
		- dakpannen

Maaftvoering is indicatief en exclusief wand-, plafond- en vloerwerkzaamheden.
 Leidingen en kabelslopen conform opgave installateur. Daklijst wordt conform opgave installateur uitgevoerd.
 Aantal en plaats aansluitpunten/schakelaars indicatief. Installaties, afmetende afmeting, aantal en plaats radiatoren indicatief, deze worden conform opgave installateur uitgevoerd.

Situatie

		Type: Appartementen
		formaat: A2 schaal: 1:50 datum: 25-04-2022 gewijzigd: A B

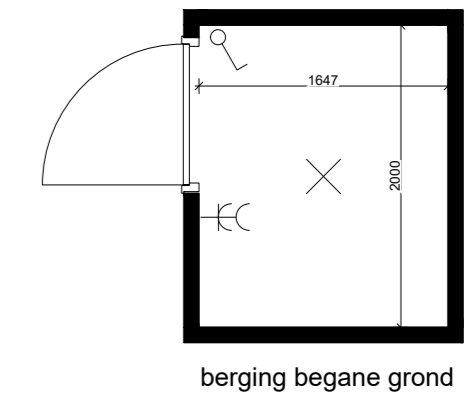
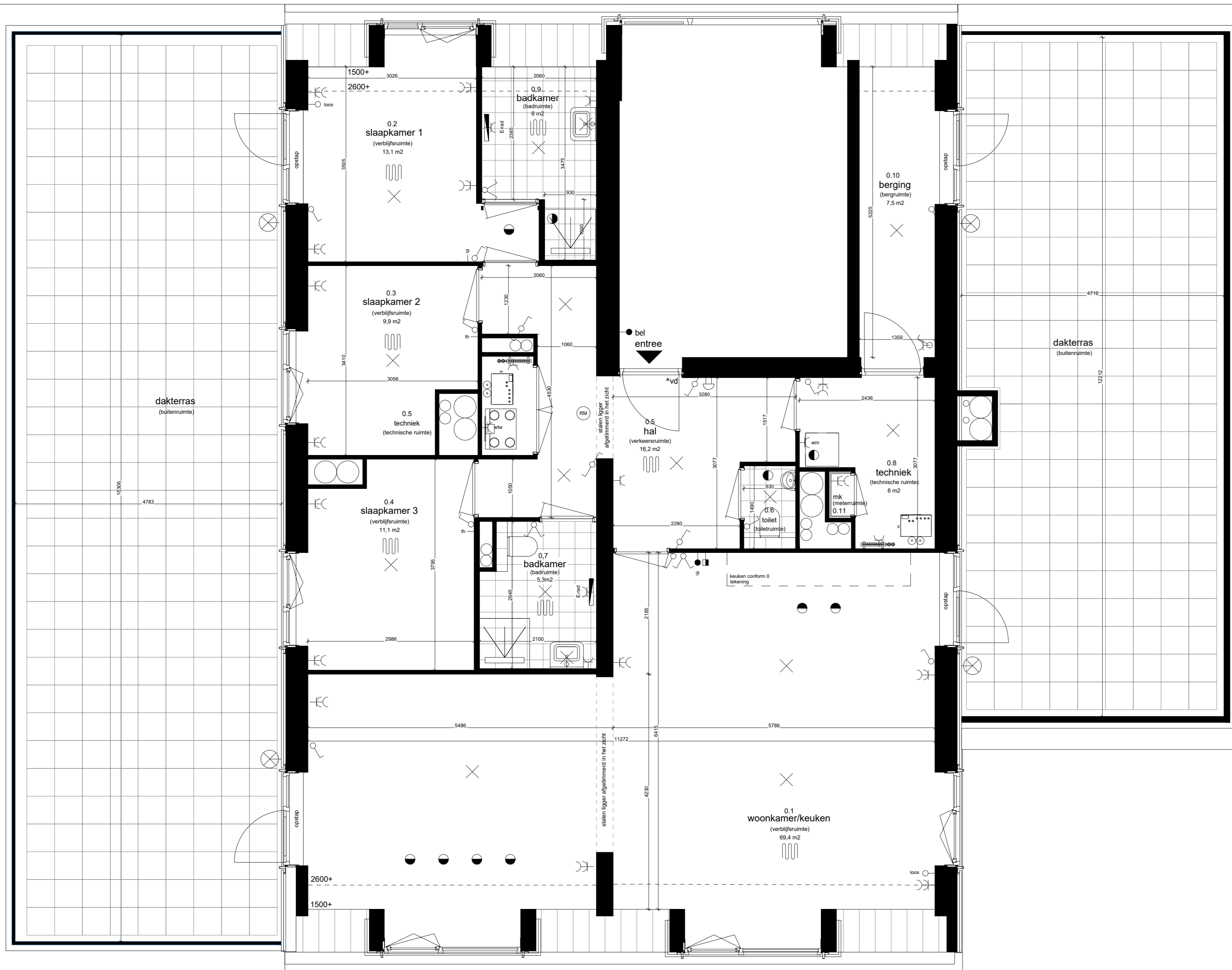


berging begane grond

Renvooi			
Installaties	<ul style="list-style-type: none">- entree woning- thermosaat- aansluitpunt boiler loos- enkele wandcontactdoos geaard- aansluitpunt loos- aansluitpunt kookbestel- aansluitpunt afzuigkap- aansluitpunt vaatwasser- dubbele wandcontactdoos geaard- bel- video intercom- videopostdrager	<ul style="list-style-type: none">- wandschakelaar- dubbelzijdige schakelaar- wandschakelaar- lichtpunt aan plafond- lichtpunt aan wand- aansluitpunt wandcontactdoos geaard- aansluitpunt wandcontactdoos buiten- wandarmatuur met schermseineur- rookmelder- aansluitpunt ventilator (plafondmontage)- aansluitpunt vloerverwarming- aansluitpunt geaard- meterkast	<ul style="list-style-type: none">- unit balansventilatie- warmtepomp- elektrische radiator (indicatief aangegeven)- opstelplaats wasmachine/waasmijder- opstelplaats kookkast- vloerverwarming- verdeelunit- kruispluk- positie ter indicatie- plaatsaalen- binnendeurkozijn- opkleurde deur
		<ul style="list-style-type: none">- metselwerk- dakpannen	
<p>Maatvoering is indicatief en exclusief wand-, plafond-, en vloerwerkering. Ladings- en karantainevloer conform opgave installateur. Dakluis wordt conform opgave installateur uitgevoerd. Aantal en plaats aansluitpunten/schakelaars indicatief. Installaties, afmetende afwijking, aantal en plaats radiatoren indicatief, deze worden conform opgave installateur uitgevoerd.</p>			
Situatie			

Bouwnummer 36

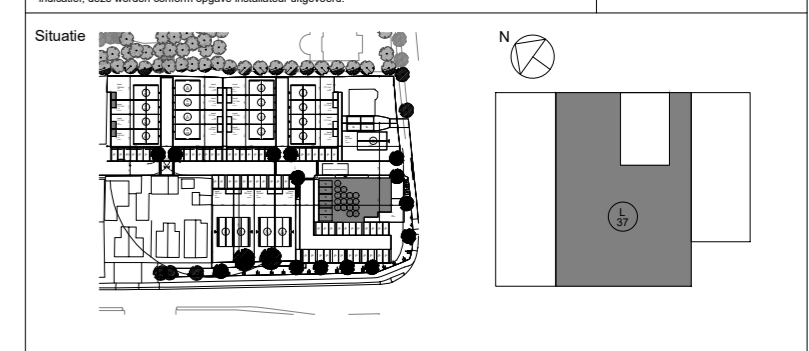
		Type: Appartementen
formaat: A3 schaal: 1:50 datum: 25-04-2022 gewijzigd: A B		



Renverooi

▲ - entree woning	✓ - wandcontactdoos	□ - unit balenverwarming	▨ - metselwerk
⬆ - thermostaat	✓ - dubbelzijdige schakelaar	⊠ - warmtepomp	▨ - dakpannen
⬆ - thermostaat draaddoos	✓ - wisselstroomkabel	⊠ - elektrische radiator (indicatief aangegeven)	
⬆ - aansluitpunt boiler loes	✗ - lichtpunt aan plafond	⊠ - opstaplaats waasmachine/waasroger	
⬆ - enkele wandcontactdoos geaard	✗ - lichtpunt aan wand	⊠ - vloerverwarming	
⬆ - aansluitpunt loes	✗ - armatuur	⊠ - kruisplaat	
⬆ - aansluitpunt kookkast	⊠ - aansluitpunt buiten	⊠ - positie ter indicatie	
⬆ - aansluitpunt kooktoest	⊠ - wandcontactdoos met schermensensor	⊠ - plaatvloer	
⬆ - aansluitpunt afzuigkap	⊠ - rookmelder (bijdringmontage)	⊠ - vloerwaterafvoer	
⬆ - aansluitpunt vaatwasser	⊠ - rookmelder	⊠ - kruisplaat	
⬆ - dubbele wandcontactdoos geaard	⊠ - hemelwaterafvoer	⊠ - positie ter indicatie	
⊠ - schel	⊠ - meterkast	⊠ - plaatvloer	
⊠ - video intercom		⊠ - vloerwaterafvoer	
⊠ - vrijloopdrager		⊠ - kruisplaat	

Maatvoering is indicatief en exclusief wand-, plafond-, en vloerwerkzaamheden.
 Leidingen en kabels conform opgave installateur. Elektra wordt conform opgave installateur uitgevoerd.
 Aansluitingen en plaats aansluitpunten conform opgave installateur. Installatie, afmeting, aantal en plaats radiatoren indicatief, deze worden conform opgave installateur uitgevoerd.



Bouwnummer 37

Type: Appartementen
 formaat: A2
 schaal: 1:50
 datum: 25-04-2022
 gnr/wjz/gd:
 A
 B